



Konfiguration Windows 8

Diese Anleitung beschreibt die Konfiguration von eduroam unter Windows 8. Für die Verwendung von eduroam müssen folgende Voraussetzungen erfüllt sein:

- gültiger duk:account
- WPA2 / 802.1x fähiges WLAN Gerät
- Einstellung DHCP beim WLAN Gerät (IP Adresse und DNS Server Adresse automatisch beziehen) Dies ist die Standardeinstellungen bei Windows 8.
- Das WLAN eduroam muß in Funkreichweite sein.

Möglicherweise verwendet Ihr Notebookhersteller eigene Software zur WLAN Konfiguration, die unterschiedlich zu bedienen ist. Hier wird die Standardkonfiguration mit Windows Bordmitteln beschrieben.

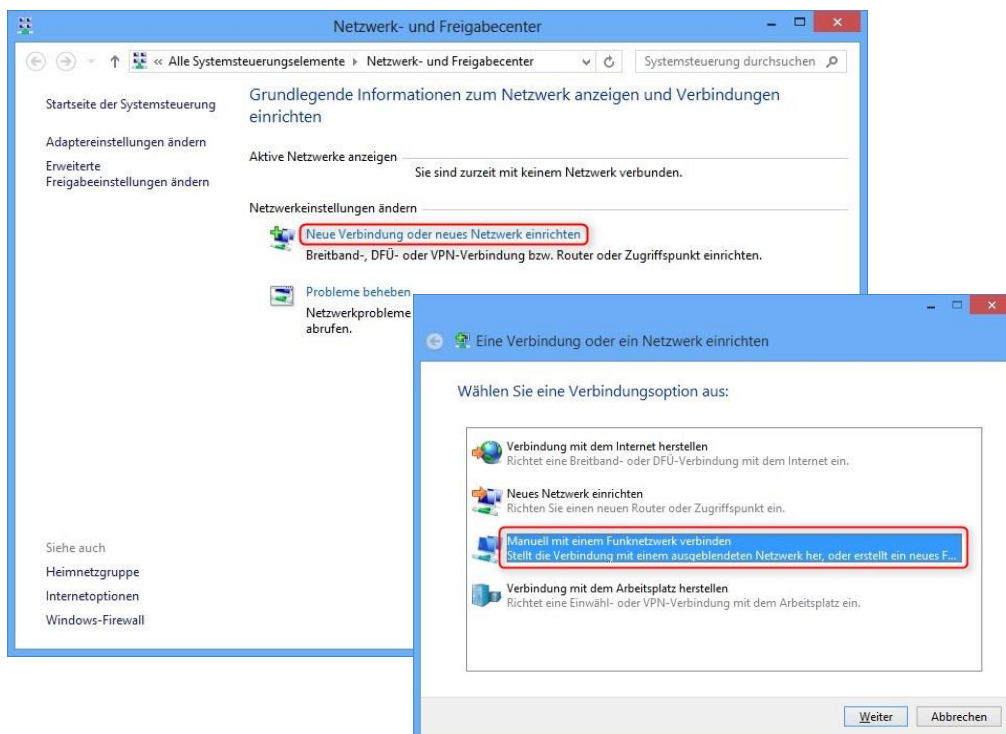
Schritt 1:

Klicken Sie mit der rechten Maustaste auf das Netzwerk- bzw. WLAN Symbol in der Taskleiste.



Klicken Sie anschließend auf „Netzwerk- und Freigabecenter öffnen“.

Klicken Sie auf „Neue Verbindung oder neues Netzwerk einrichten“ > „Manuell mit einem Funknetzwerk verbinden“.



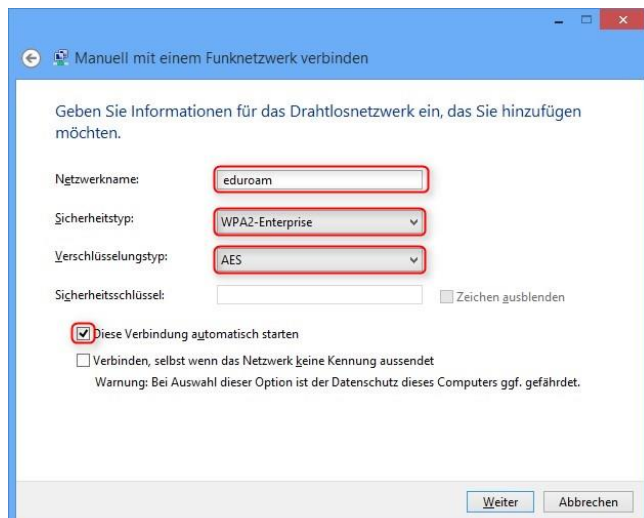
Schritt 2:

Stellen Sie nun ein:

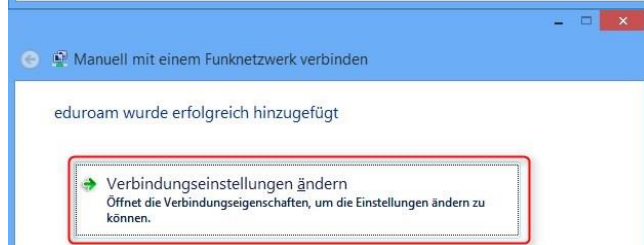
- Netzwerknamen = „eduroam“
- Sicherheitstyp = „WPA2-Enterprise“
- Verschlüsselungstyp = „AES“

Setzen Sie das Häkchen „Diese Verbindung automatisch starten“

Klicken Sie auf „Weiter“.



Wählen Sie im nächsten Fenster: „Verbindungseinstellungen ändern“

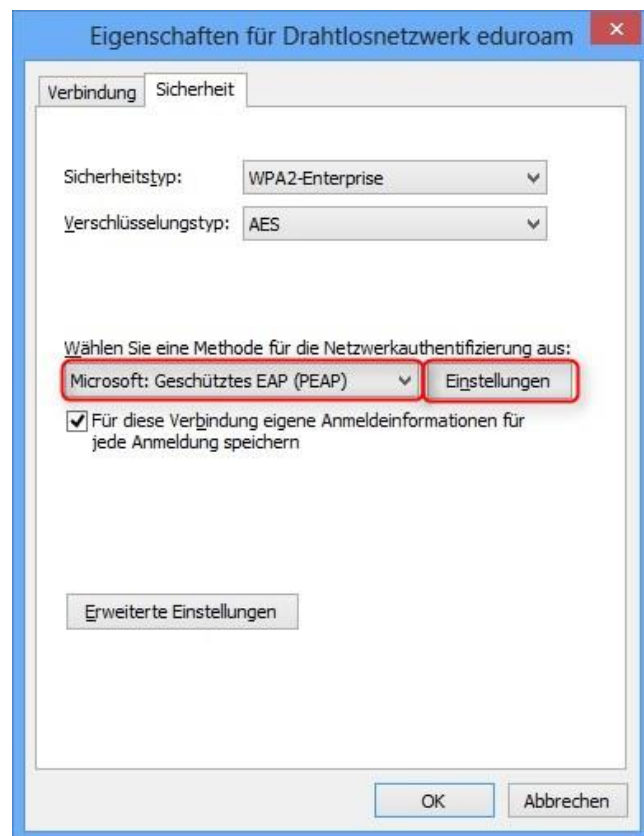


Schritt 3:

Klicken Sie auf den Kartenreiter „Sicherheit“

Stellen Sie EAP Typ = „Microsoft: Geschütztes EAP (PEAP)“ ein.

Dann klicken Sie auf „Einstellungen“.



Stellen Sie nun folgendes ein:

(1) das Häkchen bei **Serverzertifikat überprüfen**

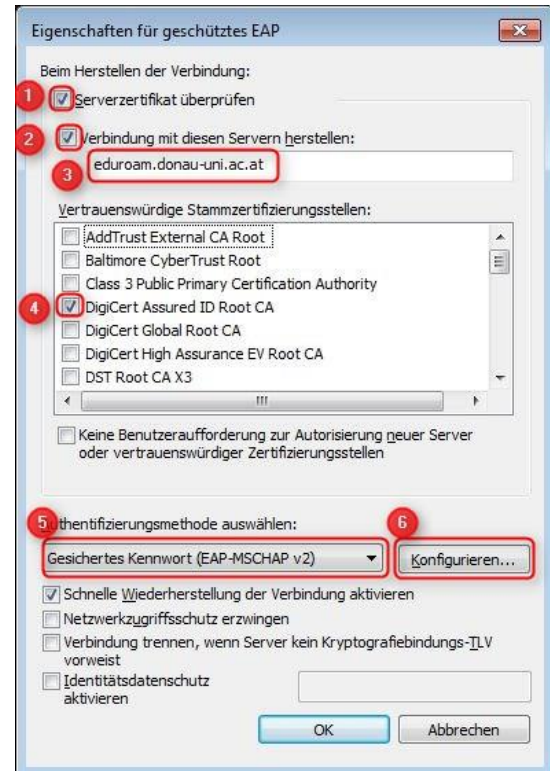
(2) das Häkchen bei **Verbindung mit diesen Servern herstellen**

(3) den Eintrag **eduroam.donau-uni.ac.at**

(4) das Häkchen bei Vertrauenswürdige Stammzertifizierungsstelle:
„**DigiCert Assured ID Root CA**“

(5) Authentifizierungsmethode = „**EAP-MSCHAP v2**“

(6) Klicken Sie auf „**Konfigurieren**“.



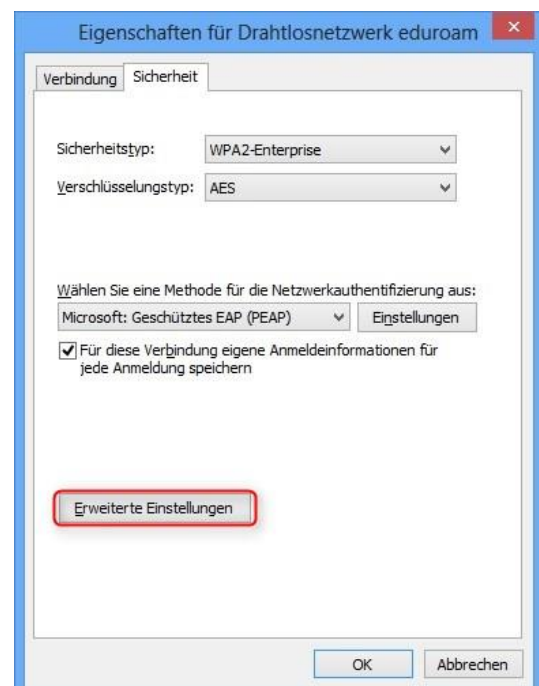
Entfernen Sie das Häkchen bei „**Automatisch eigenen Windows-Anmeldenamen und Kennwort (und Domäne, falls vorhanden) verwenden**“ falls dieses gesetzt ist.

Bestätigen Sie mit „**OK**“ und das nächste Fenster ebenfalls mit „**OK**“.



Sie befinden sich nun wieder im Eigenschaftsfenster des Drahtlosnetzwerks eduroam.

Klicken Sie „**Erweiterte Einstellungen**“



Setzen Sie das Häkchen „**Authentifizierungsmodus angeben**“ und wählen Sie „**Benutzerauthentifizierung**“ aus.

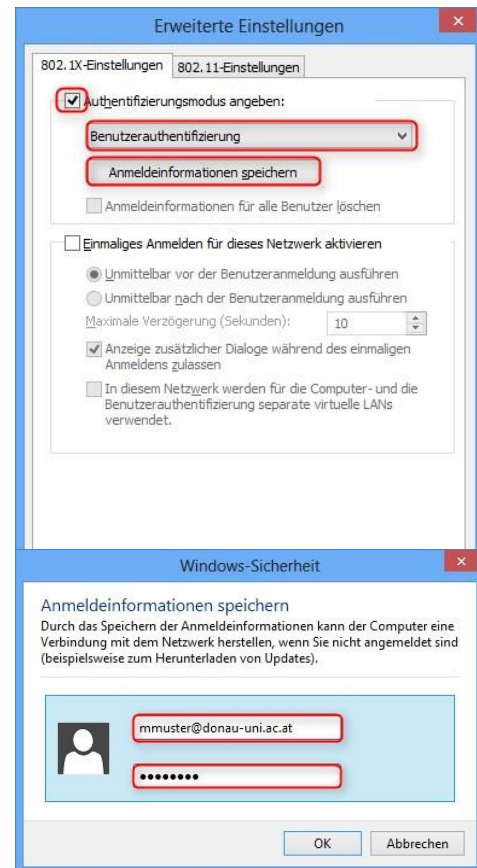
Klicken Sie auf **Anmeldeinformationen speichern** und geben Sie Ihre eduroam Anmeldedaten ein. *Dies ist erforderlich, um Ihre Anmeldedaten dauerhaft auf Ihrem Windows 8 Gerät zu speichern.*

(1) Ihr eduroam Benutzername setzt sich folgend zusammen: „**duk:account**“@donau-uni.ac.at

Achtung: Dies ist allerdings NICHT Ihre Emailadresse!

(2) Passwort: Ihr „**duk:account**“ Passwort

Bestätigen Sie anschließend alle geöffneten Fenster mit „**OK**“ bzw. „**Schließen**“.



Nun wird die Verbindung mit dem WLAN Netzwerk eduroam automatisch hergestellt und Sie haben die Konfiguration erfolgreich abgeschlossen.

Sollte die Verbindung bei Ihnen nicht automatisch hergestellt werden, fahren Sie bitte mit Schritt 4 fort.

(Schritt 4:)

Klicken Sie mit der linken Maustaste auf das Netzwerk- bzw. WLAN Symbol in der Taskleiste.



Wählen Sie das Netzwerk **eduroam** aus.

Setzen Sie den Hacken bei „**Automatisch verbinden**“

Klicken Sie „**Verbinden**“ und im nächsten Fenster wieder „**Verbinden**“



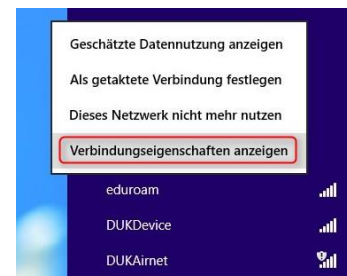
Abschließend wählen Sie bitte **„Öffentliches Netzwerk“** als Netzwerkstandort aus.



Bei Problemen:

Sollte der Verbindungsaufbau nicht erfolgreich sein, überprüfen und korrigieren Sie bitte nochmals alle Einstellungen. Dazu klicken Sie in der Windows 8 Charm Bar mit der rechten Maustaste auf das Netzwerk **eduroam** und wählen **„Verbindungseigenschaften anzeigen“**.

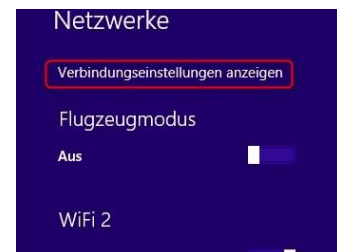
Nun können Sie die Einstellungen ab Schritt 3 nochmals durchgehen.



Bei Windows 8.1 hat der Menüpunkt **„Verbindungseigenschaften anzeigen“** leider eine leicht andere Funktion! Hier können Sie das WLAN Profil eduroam nur löschen und danach bei Schritt 1 erneut beginnen. So löschen Sie das WLAN Profil:

1. Klicken Sie auf das Netzwerk- bzw. WLAN Symbol in der Taskleiste
2. Klicken Sie **„Verbindungseigenschaften anzeigen“**

3. Klicken Sie **„Bekannte Netzwerke verwalten“**
4. Wählen Sie **„eduroam“** und klicken Sie **„Nicht speichern“**



Bei Windows 8 hat Microsoft die WLAN Konfiguration leider sehr eingeschränkt bzw. erschwert, hier ist das Löschen eines nicht verbundenen WLAN Profiles nur mehr per Kommandozeilen Befehlen möglich.

Genauere Informationen hierzu finden Sie bei Microsoft:

<http://windows.microsoft.com/de-AT/windows-8/manage-wireless-network-profiles>

Hat die Verbindung zu eduroam auf Ihrem Rechner schon funktioniert und funktioniert jetzt nicht mehr, haben Sie wahrscheinlich zwischenzeitlich Ihr Passwort geändert. Im Normalfall sollte eine neuerliche Abfrage der Benutzerdaten stattfinden (siehe Schritt 4), in seltenen Fällen passiert dies jedoch nicht. In diesem Fall entfernen sie bitte das WLANprofil **„eduroam“** und erstellen Sie es neu. (siehe oben)

Ist die Verbindung mit eduroam erfolgreich hergestellt, Sie haben aber trotzdem keinen Internetzugriff –> kontrollieren Sie bitte Ihre IP Einstellungen (DHCP). Eventuell wird beim Status der WLAN Verbindung auch **„Begrenzt“** angezeigt.

1. Klicken Sie: **„Netzwerk- und Freigabecenter öffnen“** -> **„Adaptiereinstellungen ändern“**
2. Klicken Sie mit der rechten Maustaste **„WiFi (bzw. den Namen Ihres WLAN Gerätes“**, dann klicken Sie **„Eigenschaften“**
3. Wählen Sie **„Internetprotokoll Version 4 (TCP/IPv4)“** aus und klicken Sie **„Eigenschaften“**
4. Stellen Sie sicher, dass **„IP-Adresse automatisch beziehen“** und **„DNS-Serveradresse automatisch beziehen“** ausgewählt ist.
5. Bestätigen Sie mit **„Ok“**

